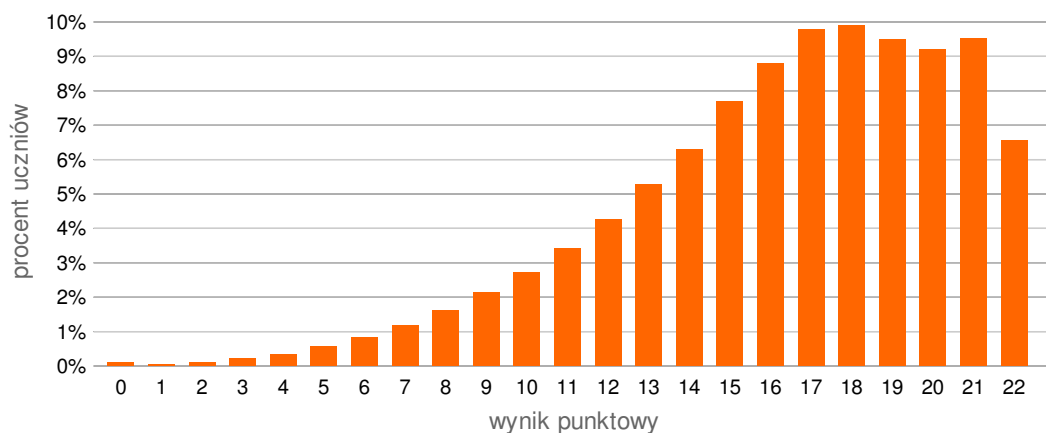


Rozkład wyników ogólnopolskich



liczba szkół: **4053**
liczba klas: **6709**
liczba uczniów: **122103**

Wynik średni		Procent wyników minimalnych	Procent wyników maksymalnych	Mediana	Modalna	Odchylenie standardowe
16,31 pkt	74%	0,10%	6,55%	17	18	4,1

Maksymalna liczba punktów do zdobycia: 22

Wyniki w poszczególnych województwach (kolorem zaznaczono wynik województwa)

Województwo	Wynik		Liczba szkół	Liczba uczniów
małopolskie	16,83	76%	447	11021
mazowieckie	16,80	76%	425	16201
podlaskie	16,58	75%	92	2922
łódzkie	16,57	75%	248	6750
podkarpackie	16,51	75%	376	7455
lubelskie	16,42	75%	270	7003
śląskie	16,30	74%	376	13332
świętokrzyskie	16,21	74%	125	3272
wielkopolskie	16,15	73%	397	12909
pomorskie	16,08	73%	256	9070
opolskie	16,02	73%	142	2738
dolnośląskie	16,00	73%	298	10560
lubuskie	15,93	72%	109	3780
warmińsko-mazurskie	15,90	72%	134	3870
kujawsko-pomorskie	15,89	72%	240	7250
zachodniopomorskie	15,49	70%	118	3970