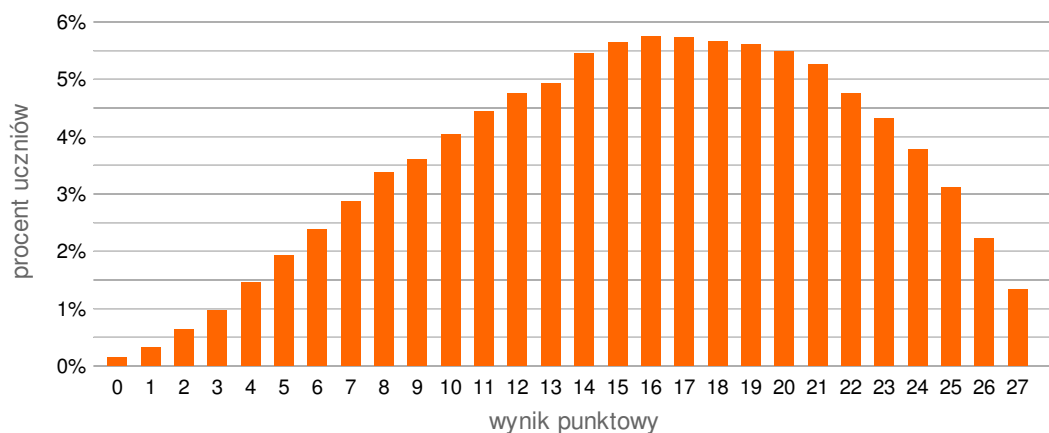


Rozkład wyników ogólnopolskich



liczba szkół: **3831**
liczba klas: **6026**
liczba uczniów: **106404**

Wynik średni		Procent wyników minimalnych	Procent wyników maksymalnych	Mediana	Modalna	Odchylenie standardowe
15,70 pkt	58%	0,15%	1,34%	16	16	6,1

Maksymalna liczba punktów do zdobycia: 27

Wyniki w poszczególnych województwach (kolorem zaznaczono wynik województwa)

Województwo	Wynik		Liczba szkół	Liczba uczniów
małopolskie	16,51	61%	438	9962
mazowieckie	16,45	61%	390	12907
podlaskie	16,09	60%	88	2531
łódzkie	16,07	60%	233	5819
podkarpackie	15,98	59%	364	6882
świętokrzyskie	15,92	59%	111	2764
lubelskie	15,88	59%	251	6118
pomorskie	15,66	58%	245	8457
śląskie	15,57	58%	359	11205
wielkopolskie	15,50	57%	376	11632
opolskie	15,46	57%	131	2209
kujawsko-pomorskie	15,10	56%	214	5825
dolnośląskie	15,08	56%	290	9351
lubuskie	14,88	55%	110	3562
zachodniopomorskie	14,69	54%	107	3544
warmińsko-mazurskie	14,64	54%	124	3636