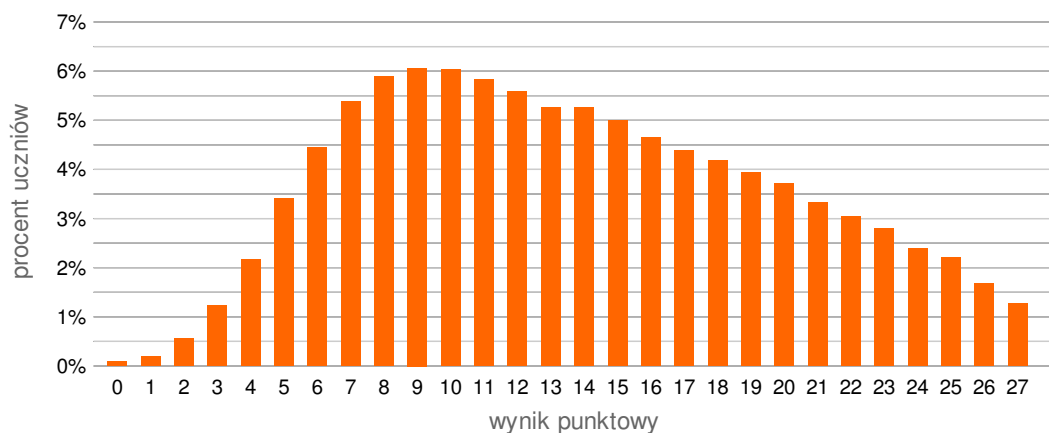


Rozkład wyników ogólnopolskich



liczba szkół: **3686**
liczba klas: **6152**
liczba uczniów: **111134**

Wynik średni		Procent wyników minimalnych	Procent wyników maksymalnych	Mediana	Modalna	Odchylenie standardowe
13,70 pkt	51%	0,10%	1,27%	13	9	6,1

Maksymalna liczba punktów do zdobycia: 27

Wyniki w poszczególnych województwach (kolorem zaznaczono wynik województwa)

Województwo	Wynik		Liczba szkół	Liczba uczniów
mazowieckie	14,73	55%	377	14292
podlaskie	14,39	53%	78	2619
małopolskie	14,28	53%	435	10386
łódzkie	14,18	53%	232	6382
podkarpackie	14,09	52%	332	6963
świętokrzyskie	13,83	51%	115	3314
lubelskie	13,79	51%	229	6004
pomorskie	13,74	51%	230	8431
śląskie	13,66	51%	340	11659
opolskie	13,29	49%	133	2369
wielkopolskie	13,28	49%	348	11114
dolnośląskie	13,15	49%	286	10284
kujawsko-pomorskie	12,86	48%	211	5884
warmińsko-mazurskie	12,83	48%	120	3722
zachodniopomorskie	12,51	46%	108	3969
lubuskie	12,40	46%	112	3742